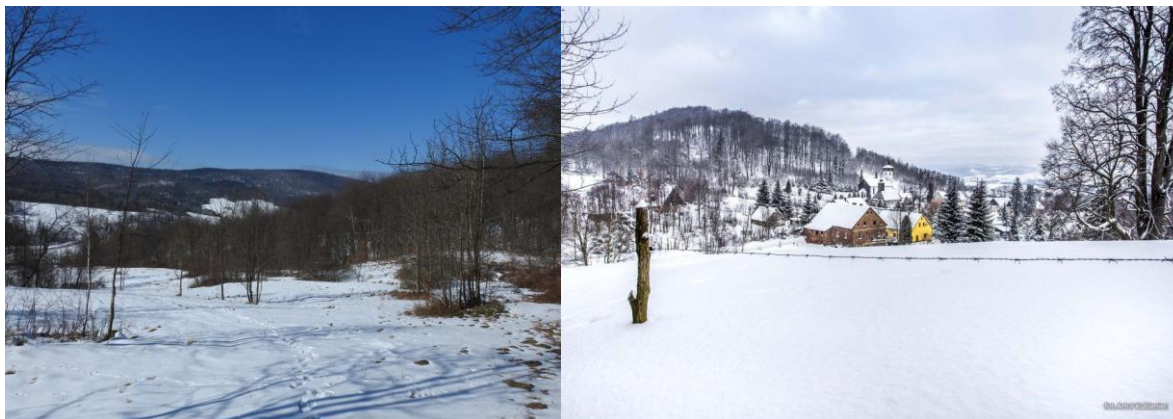


Program wycieczki narciarskiej BC

Dom nad Świerżówką → Rondo → Wołowiec → Bartne → Świerżowa Ruska → Dom nad Świerżówką



Dane trasy

Parametr	Wartość
Długość	ok. 18–22 km
Czas przejścia	5–7 godz.
Suma podejść	ok. 250–350 m
Trudność	● łatwa / ● średnia
Charakter	dolinowy, turystyczny, krajoznawczy

Zagrożenie lawinowe praktycznie brak

Opis odcinków

Dom nad Świerżówką – Rondo

 Łagodne podejście doliną.

- szeroka droga leśna
- dogodna do marszu w śladzie
- dobre miejsce na rozgrzewkę

Dystans: ok. 2 km

Rondo – Wołowiec

 Falujący teren z krótkimi zjazdami i podejściami.

- rozległe widoki na dolinę
- dawna wieś łemkowska
- możliwość odpoczynku

Dystans: ok. 7 km

 Punkt fotograficzny:

widok na masyw Magury Wątkowskiej i Cerkwi w Wołowcu

Wołowiec – Bartne

 Łagodny odcinek dolinowy.

- dobra trasa dla początkujących BC
- możliwość zwiedzania zabytkowej cerkwi (z zewnątrz)

Dystans: ok. 5 km

 Cerkiew w Bartnem.

Bartne – Świerzowa Ruska


 Najciekawszy krajobrazowo fragment.

- nieistniejąca wieś łemkowska
- otwarte polany
- szeroka dolina potoku Świerzówka
- liczne ślady dawnego osadnictwa

Dystans: ok. 5 km

 Ruiny dawnych gospodarstw i zimowa dolina.

Świerzowa Ruska – Dom nad Świerzówką






 Łagodny powrót do miejsca startu.

Dystans: ok. 2 km

Charakterystyka trasy BC

- ✓ bezpieczna przy słabej pogodzie
- ✓ mało stromych zjazdów
- ✓ dobra na pierwszy kontakt z BC
- ✓ piękne krajobrazy Łemkowszczyzny
- ✓ możliwość prowadzenia grup szkoleniowych

Wymagany sprzęt

-  narty BC z łuską lub fokami
 -  buty BC
 -  plecak 20–30 l
 -  mapa Magurskiego Parku Narodowego
 -  termos z ciepłym napojem
-

Trasa: Dom nad Świerzówką → Rondo → Wołowiec → Bartne → Świerzowa Ruska → Dom nad Świerzówką

To klasyczna, łatwa wycieczka BC w rejonie Magurskiego Parku Narodowego, idealna przy stabilnej pokrywie śnieżnej 15–30 cm i dla grup o zróżnicowanym poziomie zaawansowania.